



No.105 2021.1 KENJIKYO

MIE



巻頭のあいさつ	
志摩市長 橋爪 政吉	1
年頭のあいさつ	
新年のご挨拶	
会長 相原 清安	2
建築士事務所キャンペーン	
建築士事務所キャンペーンのあゆみ	
広報・渉外委員会 委員長 伊藤 茂	3
委員会報告	
令和2年広報・渉外委員会	6
新入会員	
毛利建築事務所	7
株式会社久志本組 一級建築士事務所	7
絵野設計工房	7
カジセッケイ一級建築士事務所	7
支部ひろば	
四日市支部	8
津支部	8
松阪支部	9
伊勢支部	9
事務所紹介	
株式会社 前川建築研究所	10
株式会社アスカ総合設計	10
エムオーテクノ建築設計事務所	11
小森設計	11
目安箱	
造作材接合形式を思う	
志摩支部 木下 悟	12
耐震、耐火、耐水化	
伊賀支部 三浦 吉光	12
熊野古道「曾根次郎坂・太郎坂（甫母峠）」	
紀州支部 植松 顕哉	13
コロナに打ち勝つ	
桑名支部 小林 弘和	14
トピックス	
日事連 年次功労者表彰を受賞	
今西建築設計事務所 今西 清次氏	15
視点・論点	
四日市支部 林 満	15
広告	
	16



巻頭のごあいさつ

志摩市長 橋爪 政吉

(一社)三重県建築士事務所協会の皆様方におかれましては、新春を迎え、謹んでお慶び申し上げます。

貴協会におかれましては、平素から本市建築行政にご理解、ご協力をいただくとともに、安全安心で住みよいまちづくりにご尽力いただいておりますことに心からお礼申し上げます。

さて、市民の住宅等建築物に対するニーズは、地震等の災害から住人等を守る安全性確保や環境への配慮などは当然として、昨今の新型コロナウイルス感染拡大の影響を受けた新たな生活様式への対応など、より一層高度化、多様化していると感じております。

それらに的確に対応していくため、貴協会が引き続き果たされる役割は非常に重要であり、大きな期待が寄せられているものと考えております。

本市では、平成30年6月15日に、持続可能な開発目標(SDGs)達成に向けた取り組みを先導的に進めていく自治体である「SDGs未来都市」の選定を受け、17の目標とそれを達成するためSDGs未来都市として安全、強靱かつ持続可能なまちづくりを進めているところです。

特に災害に強いまちづくりにつきましては、市民の安全・安心の確保のために、防災、減災対策に積極的に取り組み、建築物の耐震化促進を重点的に進めています。

また、少子高齢化や若年人口の都市部への流出等、人口減少が進み地域の産業規模の縮小や現状の公共サービスを維持することが困難となる課題を解決するため、ドローンを活用した買い物難民対策、電気自動車を活用した交通弱者支援策等、これからの時代に対応した新たなまちづくりに取り組んでいます。

さらには、適切に管理されない空き家等の増加により、防災、衛生、景観等において地域住民の生活環境に深刻な影響を及ぼすことが懸念され、早急な対策の実施が求められていることから、本市では、平成29年度に「志摩市空き家等対策計画」を策定し、現在空き家対策を進めており、それに対しましても、貴協会には、「志摩市空き家等対策協議会」の委員としてご協力をいただいております。

これらの取り組みには皆様との連携が不可欠でありますので引き続き、貴協会並びに会員の皆様方にはより一層のお力添えを賜りますようお願い申し上げます。

最後となりますが、貴協会のますますのご発展と、会員皆様のさらなるご活躍を心からお祈り申し上げまして、新年のご挨拶とさせていただきます。



新年のご挨拶

一般社団法人 三重県建築士事務所協会
会長 相原 清安

令和3年の新春を迎え、謹んで年頭のご挨拶を申し上げます。

会員各位におかれましては、新年を健やかに迎えられましたことと心よりお慶び申し上げます。

昨年の総会におきまして会長として2期目の重責に就かせて頂きましたこと、日頃、本協会の運営に皆様のご賛同・ご協力を頂きましたこと、併せて厚くお礼申し上げます。

また、今期も任期を全うさせて頂けるよう更に努めてまいりますので、会員・賛助会員・役員の皆様方の多大なるご尽力、お支えを切にお願い申し上げます。

昨年は、災害の年と言われ、くしくも、コロナで始まりコロナで終わった年であり、飲食業をはじめとした社会経済状況の悪化が著しい年でもありました。

本年の干支は辛丑（かのとうし）。丑年は「我慢する」や「発展・芽出し」を表すともいわれ、新型コロナウイルス感染症が続き、まだまだ我慢しなければいけない年になるかもしれませんが、地道に進むことで新たな発展へと繋げる年にしていきたいと考えています。

十干十二支であらわすと「庚子（かのえね）」になります。子年（ねどし）は新しい運気のサイクルの始まりでまた、「ねずみ算」と言うほど、「子孫繁栄」の象徴でもあり、株価が上昇する傾向にあると言われている東京オリンピック・パラリンピックによる経済効果を本年こそは、コロナ治療薬やワクチンが開発され、経済の状況が好転することを願いつつ、本協会も他を頼らず自力で運営できる道を創造・開拓していかなければなりません。

1 期目就任当時からの「情報の共有」・「存在感のある事務協」・「安定運営を目指した組織」を再度目指して「自ら機会を創り出し、機会によって自らを変える」をモットーに改めて努力をしていきたいと思っておりますので、皆様方のご理解・御協力を一層お願い申し上げます。

本協会として、今まで以上に「若手技術者の育成・会員増強・安定した収益の業務の獲得等」を目指すとともに、三重県を始め各市町での意見交換を通じて、信頼関係を構築していき、日事連・関係団体等とも連携・交流を深めて業界の一層の進展に努めたいと思っております。

本協会の維持・発展のためには、何事も会員皆様方のお支えが無ければ成就不可能なのが現実であり、今後もより一層のご支援・ご協力をよろしくお願い申し上げます。

本年度も会員・賛助会員各位がご健康で、益々のご活躍、ご清栄であります事を祈願いたしまして、新年のご挨拶に代えさせて頂きます。



建築士事務所キャンペーン 10年の歩み

2020年は新型コロナウイルスで始まり新型コロナウイルスで終わりを告げました。昨年は、毎年行っております『建築士事務所キャンペーン』を伊賀支部のもとで開催予定でしたが残念ながら中止となりました。

私達、広報渉外委員会の委員はもとより会員の皆様のご協力のもと13年間キャンペーンを行う事が出来たこと改めてお礼と感謝を申し上げます。

さて、今回はその中から各地の子供達にエコバック作りをしていただいた10年の歩みを数々の写真を基に会員皆様に懐かしい写真等をご覧いただき新たな『建築士事務所キャンペーン』の布石になって頂ければ幸いですと思い編集させていただきました。

どうぞあの頃の若かりし自分を思い出して新年をお迎え下さい。

温故知新
桑名支部 伊藤 茂



2010 於：松阪市



2011 於：菰野町



於：伊賀市
2012



於：伊勢市

2013



2014

於：津市



2016

於：桑名市

2015

於：鈴鹿市





令和2年 **広**報渉外委員会

本年度の委員会事業の目玉が、将来の建築士となる若者に目を向けてもらえるように啓発活動を行う事となりました。

まずは工業高校の建築学科の生徒達に、我々の仕事などを紹介する出前授業を企画しました。伊勢工業高等学校様にお声をお掛けしたところ、夏休み前で授業の一環として組み込みやすいので早急に対応していただけないかと担当教諭から御快諾をいただきました。まだ準備もままならない状態でしたが、二時限の枠をいただきました。製図の授業で生徒に実務者からのアドバイスをし、もう一限は過去に使ったパワーポイントを基に建築士の資格や仕事内容、やり甲斐などについて、お話をさせていただきました。その後動画を流したりして生徒さんも興味を持っていただいた様子でした。

後日、アンケートの結果を学校から頂き、学年が上がるほど理解や興味が高かったです。伊勢新聞社様に取材に来ていただき、記事にもなりその記事がYahooニュースにも取り上げられ、当初の目的も果たせたのではないかと考えます。



新聞記事

【伊勢】三重県伊勢市の県立伊勢工業高校で22日、地元の一級建築士による出前授業が開かれた。建築科3年生の40人が、建築の仕事の楽しさや製図の技術を学んだ。

県内の建築士事務所の経営者らでつくる三重県建築士事務所協会が、建築の魅力を伝え、担い手育成につなげようと企画。協会員の一級建築士重住昌宏さん(55)と伊東俊一さん(62)の2人が講師を務めた。

製図の授業では、講師の2人が、生徒たちが課題で取り組んでいる集合住宅の製図を見て一人一人にアドバイス。トイレや駐車場の配置、線の描き方などを助言をした。設計士を目指す南和(のどか)さん(18)は「授業だけでは分からない実践的なアドバイスをもらった。勉強になった」と話していた。

講義では伊東さんが、仕事の内容ややりがい、苦労などを語り「建築は夢のある仕事。自分の手掛けた建物が多くの人に愛され、歴史に残る建築物になるかもしれない。向上心を持っていろんなことを吸収し、将来に役立ててほしい」と呼び掛けた。



New face

新入会員紹介

毛利建築事務所

代表者 毛利 勝美

担当者 毛利 勝美

住所 〒511-0901
桑名市筒尾三丁目15番地4
TEL 0594-31-1077 FAX 0594-73-5126



株式会社久志本組 一級建築士事務所

代表者 清水 良保

担当者 坂本 恒

住所 〒510-0012
四日市市大字羽津乙935-5
TEL 059-331-6101 FAX 059-331-5308



絵野設計工房

代表者 中村 昭

担当者 中村 昭

住所 〒510-1251
三重郡菰野町大字千草7045番地188
TEL 059-392-3266 FAX 059-392-3258



カジセツケイ一級建築士事務所

代表者 梶 辰輔

担当者 梶 辰輔

住所 〒515-0205
松阪市豊原町324-20
TEL 0598-54-1859 FAX 0598-54-1859





四日市支部



四日市支部は30社(令和2年4月23日現在)の会員を擁し、例会では新製品や新工法の勉強をしたり、ゴルフコンペを開催したり、忘年会や賀詞交換会などを開催したりと、会員相互の信頼と親睦を深めています。

中でも年一回の研修旅行は、担当会員の努力により、毎年楽しい日帰り旅行を開催しています。

本年は新型コロナウイルス感染防止の観点からほとんどの行事について自粛を余儀なくされていますが、昨年の研修旅行では、三菱電機稲沢製作所及び上高地方面へ行きました。

参加者は総勢31名。最初の目的地三菱電機稲沢製作所を終えるまでは飲酒は禁止エレベーター試験塔では、高速エレベーターの床に10円玉を立てて、上下に移動しても倒れない技術力に感心しました。

無事見学を終えて、上高地に向けて出発。

昼食会場の上高地帝国ホテルにやや遅れて到着。

由緒あるホテルでとてもおいしいランチをいただきながら、大正時代に端を発する歴史に思いをはせ慌ただしく、河童橋周辺を散策し美しい景色を満喫しました。

楽しくかつ有意義な一日となりました。

津支部

津支部では、例年2カ月に一度の例会において賛助会員の協力を得て、製品情報の研修会を開催したり、10月には恒例の「津まつり」にイベントブースを出店し当会のPR活動を通じ、相互協力と親睦を図ってまいりました。

しかし、本年度はコロナ感染の拡大により、各行事を中止せざるを得ない状況となり残念でなりません。

しかしながら、本年度も津市公共建築物・建築設備及び防火設備定期検査業務の一部依頼を津支部として担当させていただいており、会員間で手分けし業務させていただいています。

一向に終息の見通せないコロナ禍の中、各会員の業務にも受注減など影響を受けている現況です。

今後の支部活動への影響も心配しておりますが、感染対策を講じながら、会員相互間で情報交換し自助共助できるよう努めていきます。





松阪支部



「～向かい風～向きを変えれば追い風に～」



平成～令和に変わった昨年、多数入会があり、本年度は、正会員 18 社、直近 3 年間では、180%の増加となりました。平均年齢も若返り、20年後、30年後の未来が拓かれたように感じています。これは、長年に渡り諸先輩方、会員各位が勧誘を続けた事に加え、定期調査点検業務の一部依頼があった効果といえます。本当に有難うございます。

支部の展望として、更なる組織力強化、共存共栄競争力を高めるころなのですが、まずは、事業を中途半端に遂行せず、日常業務を最優先に捉え、感染防止対策を徹底し、家族を守り仲間を守る事。集まる機会は、必要最小限にとどめている事を御理解ください。

●支部ひろば●

伊勢支部

令和元年～2年にかけて隔月で支部例会を開催していましたが、春先はコロナウイルスの感染拡大に伴い例会の中止があったりしました。

特筆すべきは、親睦研修旅行（2年に一度）と賛助会員との交流 GOLF コンペです。

・令和元年 12月 1～2日に掛けて和歌山県（稲むらの火の館、湯浅伝統的建築物保存地区、ホテル川久、トルコ記念館、潮岬、橋杭岩、鬼ヶ城など）へバスで行きました。

・令和2年3月20日春分の日に、伊勢 CCにて親睦 GOLF コンペ 参加者 14名（賛助会員 4名）で楽しく開催しました。新ペリア方式で競い、伊勢支部会員の佐々木弘さんが優勝しました。（スコアは内緒です）





●津支部●
株式会社
前川建築研究所

- 所在地：〒 514-0007
津市大谷町87-10大谷ヒルズC207
- TEL：059-229-8322
- FAX：059-261-6712
- 代表者：前川 忠則
- 設立：平成25年9月1日

事務所設立後約7年になります。おかげ様で多くの方々のご支援により現在に至ります。設立までは設計事務所で個人～民間企業・公共施設まで多岐にわたり意匠設計・監理を行ってききました。設立後は福祉施設・医療施設を中心に民間施設（工場・集合住宅・店舗・個人住宅等）の計画・設計・監理を行っています。設計作業は基本3次元CADを生かしながら、建築イメージパース作成とホワイトモデル作成とでプレゼン作業を行っています。設計は建築家とクライアントのコラボレートです。私はお仕着せのデザインや予算バランスを無視した計画は認められないと考えます。ことに建築家はアカウンタビリティ（説明責任）があり、曖昧さをクライアントに与えては今後の建築業界では生きてはいけないと確信しています。何事もオープンな関係性を築くことが大切だと思います。



事務所紹介

- 所在地：〒515-0845 松阪市伊勢寺町590-4
- TEL：0598-58-3260
- FAX：0598-58-3264
- 代表者：谷川 精一
- 設立：平成6年6月6日



●松阪支部●
株式会社
アスカ総合設計

あなたとの出会いを大切に“一期一会”のころであなたの夢をお手伝いします。私達がこれまで培ってきた経験や知識・実績、そして少しのユーモアをもってみなさんの夢の実現に向けて、幅広い支援をさせていただきます。





- 所在地：〒516-0071 伊勢市一之木4丁目13番34号
- TEL：0596-29-3177
- FAX：0596-29-3178
- 代表者：眞弓 誠
- 設立：平成15年2月24日

●伊勢支部●

エムオーテクノ
建築設計事務所

弊社は、当初間接的に某大手電気メーカーの電子デバイス工場、建築及び建築設備の開発、設計監理及び維持管理に特化してキャリアをスタート…と言うと格好いいのでありますが、逆に特定の工場や倉庫以外のノウハウは、そもそもないわけでありまして。…しかしながらそう言いながらも早20年。仲間やお客様にめぐまれ、育ててもらいながら現在に至るまで老人福祉施設様など多くの民間物件の設計を手掛けさせて頂けるようになりました。建築物はいつの世も“ワン&オンリー”その都度プロトタイプ。勉強と臨機応変の連続です。そんな中ただ一つ揺るぎないことはそれは“顧客様のための建物”であるということでもあります。まだまだ若輩者ですが皆さまどうぞよろしくお願い致します。



事務所紹介

●志摩支部●

小森設計

- 所在地：〒517-0214 志摩市磯部町迫間631-1
- TEL：0599-56-0505
- FAX：0599-56-0506
- 代表者：小森 一久
- 設立：平成20年8月

主に住宅を中心に、意匠、性能、コストをトータルにデザインさせて頂き、設計施工に至るまでの業務をさせて頂いております。そこに住む家族が、住みやすく、愛される家を作るため、納得いくまで、何度も打ち合わせをさせていただき、家への想いを共に発見しながら形にさせていただきます。設立してからも、たくさんのお客様や関連業者様の方々に勉強させていただき、成長させていただきました。これからも『学び』と『感謝』の心を忘れずにお客様に喜んでいただける建物を造っていきたく思います。





目 安 箱

造作材接合形式を思う

志摩支部 木下 悟

最近設計監理業務委託の受注が多くなり、建築基準法に基づく完了検査申請に対応する構造関係並びに内装制限等の監理業務が主な工事確認業務になっております。工事完成の確認作業で出来上がった外観、及び室内を見るのですが、斬新な建築材料を使った仕上げによく出会います。室内の造作は、和風、洋風を問わず見た目の美しさが大切な部分であるにもかかわらず構造仕様書、仕上げ仕様のチェックで造作の美しさを見過ごしているように思います。

一般に和風室内の敷居、鴨居、廻縁及びその他をうちのり（内法）と呼び、洋風では幅木、枠廻り、腰壁及びその他を構造体ではなく主に化粧材として取り付けられるものを造作材といいます。この造作材の接合形式（継手、仕口）が日本古来の技法（匠）を無視されているように思えてなりません。

たとえば出入口建具について言えば建具枠、建具は工場生産され、ほとんどの建築物に使われていますが、どのメーカーの製品も建具枠は上枠と突きつけ（ビス留め）、額縁も突きつけで大留加工ではありません。また額縁には散りじゃくりがないため、クロス貼仕上げの散り部分はコーキング押えで処理されています。

一般住宅では間取りの関係で各室への出

入口が多く、殆どの建具は工場生産製品を使用しているため、額縁は突きつけ仕上げですので新築された住宅は同じ仕上げです。

工事請負契約は建築主と施工業者が直接締結するので、建築コストに関係があるのは理解しているつもりです。

建築物の外観デザインの素晴らしい建物は数多くありますが、建物の中へ入れば造作職人（大工、内装工）が少ないので簡略化された同じ仕上げ（技法）がほとんどで変わり映えしません。

監理建築士がインテリアデザインに注文を付けるのではないのですが、室内仕上げの美しさ並びに長持ちを考慮して、造作材の接合形式（技法）にも助言出来るような環境を確率しないと日本古来の技法が無視され、職人（大工、左官工、建具工、内装工）が少なくなり建築造作が「切って、貼った」仕上げが横行していくように思えてなりません。

建築の技術革新で私が思っていることは古いのでしょうか。

耐震、耐火、耐水化

伊賀支部 三浦 吉光

30年以内に発生する確率が高いと言われていた南海トラフ地震に備えて、耐震化も進む中、地球温暖化の影響で、各地で集中豪雨が発生し、これまで経験した事の無い規模の雨がひと夏だけでもかなり沢山降



り、私の住む地域の河川も毎年浸水の被害に備えて、避難勧告が出るようになりました。

河川の氾濫により三重県内においても災害が発生したことも記憶に新しく、令和2年7月の集中豪雨において、九州南部を流れる球磨川が氾濫し、大規模な水害が発生しました。

近年頻発する浸水災害を受け、国、県を始め市町からは新しいハザードマップが公表され、水害対策を建築の設計でも本格的に耐水化を進める動きがはじめています。

建築においては、これまで耐震化や、耐火の設計並びに施工の技術が進歩して来たように、これからは、耐水化設計、浸水対応出来る技術が開発され、設計に組み込むこともそう遠くはないと思います。



熊野古道 曾根次郎坂・太郎坂 (甫母峠)

紀州支部 植松 顕哉

尾鷲と熊野の市堺にある甫母は、曾根次郎坂と呼ばれていて、ここが志摩と紀伊の国境であったことに由来し、自領他領がなまったものと言われています。JR 紀勢本線「賀田駅」を下車、駅前を通る国道311号線を海沿いに南下し、飛鳥神社を過ぎた曾根の集落から古道は始まります。集落には「北の関所」「南の関所」跡が残っており、旅人は関銭を徴収されたと言われており、今は賀田の人々によって、庚甲堂が祀られています。賀田湾の海辺に鎮まる飛鳥神社は、7百年の歴史を持つ古社で、御神木のクスの巨木は幹廻り11mと圧巻、県の天然記念物に指定されています。曾根の集落を抜けると甫母峠への登り口があり、郷土の英雄。曾根弾正の五輪塔が祭られていま

す。弾正は、高台に曾根城を築き、曾根・賀田・古江・梶賀の治安を司った人物である。ヒノキ林の中に行く石畳道は階段状で苔むしている。道の脇には猪垣と呼ばれる野面積みの石垣がつづいています。クジラの形をした石など珍石ウォッチングしながら登っていくと賀田湾が見えてきます。急な坂道にさしかかると行き倒れた巡礼の供養碑があり、甫母峠に着く。かつて「ほうじ茶屋」があった広場には地蔵が祭られています。尾鷲と熊野の市堺をなすこの峠は志摩と紀伊の国の境界であり、曾根次郎坂・太郎坂の名称は自領(志摩)と他領(紀伊)がなまったもので甫母峠より北が次郎坂、南が太郎坂ということになる。街道は直進して熊野市二木島へと下って行きます。

今回は尾鷲市にある熊野古道「曾根次郎坂・太郎坂(甫母峠)」を紹介させて頂きました。



「東紀州地域活性化事業推進協議会資料より」



コロナに打ち勝つ

桑名支部 小林 弘和

2020年ではコロナ禍一色の世相で、ライフスタイルが一変しました。これほどまでに距離感や空間の在り方について、すべての人が関心を持った時期はそうはありません。代表的なものとして、ステイホームとソーシャルディスタンス、換気、手洗い、テレワーク等、どれをとっても建築空間と無縁ではありません。全て空間の中で行う行為ですし、その中でも建築は人が使うもので、人なくしては存在意味を成しません。また、ウィルスによって、新しいビジネスやサービスが生まれたことも大きいのです。人間は生きていくために、さまざまな工夫をこらすことで生き延びる習性をもつことを目の当たりにいたしました。あくまで前向きに進むべき行動がこれからも求められるのと同時に、収束してもなおこの影響が有ったことによって、各自生き抜いた事が自信となるに違いないと個人的には思っております。見方を変えるとウィルスの存在も、味方になるきっかけにすぎないのではと感じます。ただし、油断は禁物ではありますが、新しい生活様式として、何をしていくべきなのか？すべての方は何かしら考えた事は有るかと思えます。私が思うには、完全なるワクチンの開発までの間、ウィルスからいかにして身を守る為の行動が求められるということがあります。あまりにも消極的になりすぎないことを念頭にしつつ、建築を通して新たな手法やビジネスを発見することが必要ではないかと思っています。私が思うには、これまでのように仕事や生活の中で非接触することは不可

能だと考えます。また、誠におこがましいですが、私が開発したことではない他企業のもので興味があり、一例をお伝えさせていただきます。とある企業が大学の研究成果を基に、人の居場所を安全にする為に、ウィルスや細菌を不活性化させる技術を開発されたとのこと。早くても2021年の初旬にはリリースされるとのこと。つまり、紫外線を使った手法、その中でも深紫外線と呼ばれる、紫外域の中で波長が短い100ナノメートル～280ナノメートルの(UV-C)と呼ばれる波長をもつ光です。中でも222ナノメートルの紫外線によるウィルスや細菌の不活化が有力な対策と見込まれて、建築空間での人々を守る仕掛けになると言われています。また、それらは照明器具等にも組み込まれることで、ウィルスを照射して数分で殺菌するという事らしいのです！ドアノブやテーブルなどあらゆる接触物にも事前に殺菌。また、人体に対して影響がないことも研究で判明されています。まずは公共空間から提供されることで、大変期待しております。ご存知でしたら失礼します。スケールは異なりますが、私自身の個人住宅設計の際には顧客に提案して推奨してみたいと思っています。このような状況下でも、新たな手法や明るい兆しがみえてきます！コロナに打ち勝つための施策は私も見習って何かお役に立ちそうなものをご提供させていただくようにしていきたいと思えます





日事連 年次功労者表彰

今回は今西建築設計事務所 今西清次^{きよじ}氏
(津支部) が表彰されました。

新型コロナウイルス感染防止の観点で令和2年度全国大会での表彰式も中止となりましたので、12月14日(月)三重会会議室にて表彰式を開催し、相原会長が今西氏の今までの功績を顕彰し今後も活躍していただきたい旨述べられました。



今西清次氏と相原会長

視点・論点

コロナと共に生きる

令和2年は、新型コロナウイルスの大流行により日本のみならず世界中の経済が大きく影響を受けました。コロナにより生活及び仕事の形態が一転しました。しばらくの間、自粛生活を余儀なくされました。

しかし何時までも閉じこもってはいられません。幸い設計の仕事は、事務所に閉じこもり、パソコンにおいて仕事が出来ます。キャドで図面を書き、ワード・エクセルで書類を作成しています。図面及び書類の提出はメールでのやり取りが多いので事務所から出る機会が少なく済みますが、打ち合わせ、現場の状況確認、役所・確認検査機関に書類を提出する時は事務所を出る必要があります。役所等に提出する書類に印鑑が必要なくなれば、事務所から出る機会も、もう少し減るでしょう。

今年沢山の企業が経営危機に落ち入りました。どの企業でも大なり小なり同じでしょう。でも既に業績を回復しつつある企業も有ると聞きます。今までも自然災害等が沢山ありました。ただ一部地域に限っていた為対岸の火事のようによく判りませんでした。我が身に振りかかると悠長にはしてられません。

しかし、今ワクチンの開発が進んでいます。早ければ令和3年中に実用化できるかも知れません。令和4年にはコロナウイルスが終息するかも知れません。又そうなれば、令和2年の新型コロナウイルスの危機を乗り越えた教訓が今後活かされるのではないのでしょうか。“来年の事を言えば鬼が笑う”と言いますが、まだ先の事なのでよく判りません。

でも無駄は大きく省かれるでしょう。そうなった時の為に今から対策する必要があると思います。

四日市支部 林 満

時代の空気を 変えていく。

もっと快適を、もっと心地よさを。私たちの思いは、みなさまと共にあります。
先進の技術で、都市の快適をつくる人や地球環境に優しい空調システムへ。
ガスのエネルギーで時代の空気を変えていきます。



スマート&超高効率 ヒートポンプ

GHP X AIR III
GHPエグゼアIII

環境にやさしい自然エネルギー
ガスエコエネ

GASMO NAVI 検索

各種施設の用途に応える機能性床材で、
より良い空間提案を。

2020-2022 S FLOOR



抗ウイルス対策商品も掲載

ワックスフリーでメンテナンスコストと時間を大幅削減

WF 高機能複層シート
WAX FREE ワックスフリー
コーティングシート

WF 永久 高機能単層シート
WAX FREE 機能再生 永久ワックスフリー
シート



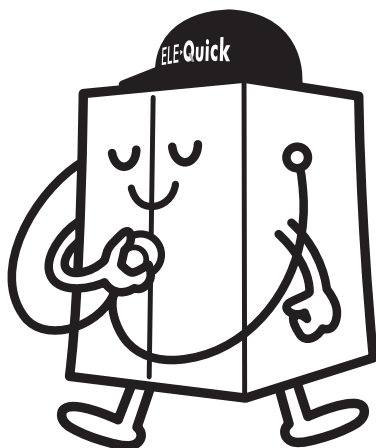
2020.11.26 NEW RELEASE

sangetsu

Joy of Design

株式会社サンゲツ www.sangetsu.co.jp

地震後、約30分*で運転再開。



地震に備えた、
これからのエレベーターの
メンテナンスサービス。

もし地震が起こったら、地震時管制運転装置で
休止させたエレベーターを、ELE-Quickが
異常の有無を自動診断して安全性を確認。
異常がなければ約30分*で運転を再開します。

*最下階から最上階の高さが30mの場合。
※ご契約の対象とならないエレベーターがあります。
※地震の規模によっては自動診断を行わない場合があります。

地震時エレベーター自動診断&復旧システム

ELE-Quick®

〈エレクイック〉



ビルを、まるごと、エコチェンジ。

社会のスマート化をリードする

三菱電機ビルテクノサービス株式会社

中部支社 昇降機営業部 三重営業所
〒514-0009 三重県津市羽所町700番地(アスト津8階) TEL(059)225-0245
<https://www.meltec.co.jp>

Quality
inMotion

LIXIL

Link to Good Living

三重営業所
津市高茶屋小森上野町1109-1
TEL : 059-238-5017

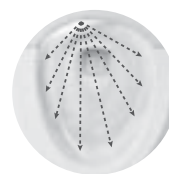
TOTO びっクリーン技術。



使うたび除菌

便器もノズルも
自動除菌で清潔つづく

- きれいな除菌水



汚れツルリン

約1200℃で焼き上げた、
ナノレベルになめらかな
陶器表面だから、汚れが
ツルっと落ちてずっときれい

- セフィオンテクト
- プレミスト
- トルネード洗浄



おそうじ超ラク




凸凹をそぎ落とした
カタチで、便器フチ裏も
ないからサッとひとふぎ、
お手入れかんたん

- フチなし形状
- お掃除しやすいデザイン



TOTO技術相談室 電話：0570-01-1010 受付時間：〈平日〉9:00～18:00 〈土曜日〉9:00～17:00 (日・祝・夏期休暇・年末年始を除く)
建築専門家のための情報サイト COM-ET(コメント) <https://www.com-et.com> TOTOホームページ <https://jp.toto.com>

新しい中部電力のご案内

 中部電力	<h3>むすぶ。ひらく。</h3> <p>創業以来70年にわたり、中部地域の皆さまに育てていただいた大切なブランドである「中部電力」という名前を引き継ぐこととし、各事業会社にも継承しました。</p>
 中部電力ミライズ	<p style="text-align: center;">中部電力ミライズ株式会社</p> <p>(社名の意味) お客さまの暮らしやビジネスを輝かせるための「未来図」を、お客さまと一緒に描いていきたい、これまで以上にお客さまからの信頼と期待に応えていきたい、という思いを「中部電力ミライズ」という社名に込めました。</p> <p>(シンボルマークの意味) 日本地図をモチーフに、日本の中心に位置する当社が、人と人、人と社会をつなぐことで、新たな価値を創出し、それを中部地域から全国、そして世界に向け、光のように広げていきたいという思いを込めました。</p>
 中部電力パワーグリッド	<p style="text-align: center;">中部電力パワーグリッド株式会社</p> <p>(社名の意味) 送配電事業の中立性を踏まえ、一般送配電事業者であることがはっきりとわかる「中部電力パワーグリッド」としました。パワーは電力需給、グリッドは送配電網を意味し、新たな時代の安定供給に挑戦していくという意志を込めています。</p> <p>(シンボルマークの意味) エネルギーの安定供給を通じ、中部地域の皆さまと共にさらなる成長を遂げたいという思いを込め、中部の「C」をモチーフに、右上に飛び出すようなデザインとしました。</p>

株式会社トータル建築確認評価センター

三重県知事指定確認検査機関
国土交通省中部地方整備局長登録住宅性能評価機関

□四日市センター

〒510-0067
四日市市浜田町4番20号
JAビル7階
(近鉄四日市駅 徒歩3分)
TEL (059) 350-8610
FAX (059) 350-8611

□津センター

〒514-0003
津市桜橋二丁目177番地2
三重県建設産業会館3階
(津市駅 徒歩7分)
TEL (059) 221-5770
FAX (059) 221-5771

□伊勢センター

〒514-0003
伊勢市二俣一丁目1番24号
スクウェアモリタ3階
(渡会橋東詰より東へ300m)
TEL (0596) 63-6580
FAX (0596) 63-6581

ホームページアドレス <http://www.total-kakunin.co.jp>

窓口受付時間：午前9時～午後12時
午後1時～午後5時

定休日：土・日・祝日及び夏期・年末年始 など

FUKUI COMPUTER



新しい住宅提案と、
生産性向上を全力支援！

働き方改革も！ テレワークも！

ARCHITREND ZERO Ver.7では、働き方改革やテレワークなど新しい労働環境への対応として、基本機能の強化による生産性の向上、フォトリアルパスによる提案力アップ、モバイル端末やWEB・SNSとのシームレス連携などを図ることで、ユーザー様の業務効率化ならびに使用満足度の向上を実現します。

いつでも、どこでも、だれでも。
直観的に間取りイメージを作成！



iPad専用 間取り作成アプリ

まどりっち

「まどりっち」はApple Pencilなどを使って“手描き感覚”で間取りを描き上げることができる無料のiPad専用間取り作成アプリです。新築の初期プランニングやリフォーム現況調査などで活用でき、作成した間取りデータは「ARCHITREND ZERO」に連携可能でCADデータとして有効に活用できます。

製品詳細・
アプリダウンロードは
ホームページで！



福井コンピュータアーキテクト株式会社

■中部営業所／愛知県名古屋市中東区藤里町411
■本社／福井県坂井市丸岡町磯部福庄5-6 archi.fukuicompu.co.jp

製品の無料体験版・資料請求・お問い合わせは
福井コンピュータアーキテクト



株式会社ファイナルマーケット
http://www.fm-tnbase.co.jp

温暖化STOP!・住みよい街づくりに 透水性コンクリート技術 (T.N. ベース)

(株)FMの高排水性舗装工法 T.N.ベースは、内部に貯水効果があり、高い雨水流出低減効果を有しています。また快適性が高く、日射による温度上昇の抑制効果、吸音性など用途に合わせた機能設計が可能です。

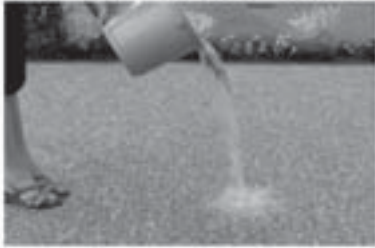


住宅アプローチ (車両通行用)
基層: ホーラスコンクリート
表層: 平石と天然砂利表層
メリット: 透水、石材製品との調和、周縁、柵周りの透水性、水路不要

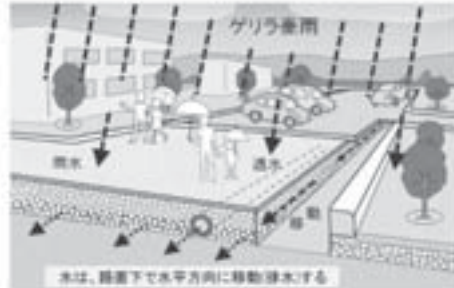


屋外イベント場
基層: ホーラスコンクリート
表層: 人工芝
メリット: 透水、防草、美観、メンテナンスフリー、温度上昇防止

都市型水害の減災対策に有効です



施工箇所の透水状況



水は、路面下で水平方向に移動・貯水する

総合資格学院は正真正銘の日本一

【正真正銘】しょうじん・しょうめい: 全くうそいつわりのないこと。本物であること。(広辞苑)

【重要】当学院の「日本一」の表記は民間の調査機関等による特定の方を対象とした調査によるものではありません。

合格実績 NO.1



令和元年度 1級建築士 設計製図試験

全国
ストレート
合格者占有率
(学科+設計製図)
64.6%
全国ストレート合格者1,696名中/
当学院当年度受講生1,095名
(令和2年2月5日現在)

三重県
合格者
占有率
59.5%
三重県合格者37名中/
当学院当年度受講生22名
(令和元年12月19日現在)

令和2年度 2級建築士 学科試験

当学院
基準達成
当年度受講生
合格率
93.1%
全国合格率
41.4%
に対して
8割出席・8割宿題提出・総合模擬試験正答率6割
当年度受講生895名中/合格者833名
(令和2年8月25日現在)

令和2年度 1級建築士 学科試験 学習方法の選択で合格に大きな影響が!

総合資格学院
基準達成 当年度受講生合格率
51.0%
8割出席・8割宿題提出 当年度受講生
3,973名中/合格者 2,028名
(令和2年9月8日現在)
全国合格率
20.7%
に対して
その差
3倍
独学者、
他スクール利用者
合格率
17.2%

おかげさまで
総合資格学院は「合格実績日本一」を達成しました。
これからも有資格者の育成を通じて、
業界の発展に貢献して参ります。
総合資格学院 学院長 岸隆司

三重県建築士事務所協会会員様
受講料割引あり! 詳しくは下記最寄校まで

●令和元年度 1級建築士設計製図試験 全国合格者3,571名中、当学院当年度受講生2,138名 全国合格者占有率59.9%
※当学院のNo.1に関する表示は、公正取引委員会(No.1表示に関する実態調査報告書)に基づき掲載しております。 ※総合資格学院の合格実績には、模擬試験のみの受験生、教材購入者、無料の後援提供者、過去受講生は一切含まれておりません。 ※全国/都道府県合格者数
全国ストレート合格者数は、(公財)建築技術教育普及センター発表に基づきます。 ※学科・製図ストレート合格者とは、令和元年度1級建築士学科試験に合格し、令和元年度の1級建築士設計製図試験にストレートで合格した方です。



総合資格学院



全国90
都府県以上

四日市校 TEL059-359-0711 四日市市安島1-2-24 T・Kビル 4階

津校 TEL059-213-3211 津市栄町2-323 津TMTビル 4階

スクールサイト www.shikaku.co.jp コーポレートサイト www.sogoshikaku.co.jp 総合資格 検索 Twitter ⇒ @shikaku_sogo Facebook ⇒ 総合資格 fb

1級・2級 建築士 構造設計1級建築士 設備設計1級建築士 建築設備士 1級・2級 管工事施工管理技士 1級・2級 建築施工管理技士 1級・2級 土木施工管理技士 1級 造園施工管理技士 1級 宅地建物取引士 インテリアコーディネーター 賃貸不動産経営管理士

創意
解決。



鈴鹿工場（鈴鹿オフィス）2019年5月竣工



SEIBUNSHA

<http://www.seibunsha-net.co.jp>

技術に誇りを 建物に安心を ERI

私たちは建築法規の専門家です。

最近の建築基準法改正、2021年4月に施行される省エネ適判対象範囲拡大について、

お困りのことや、弊社でお手伝いできることは、何かありませんか？

収束の兆しが見えない“コロナ”に負けないよう、弊社では積極的に、

WEB相談・BIM活用・電子申請等、確認業務のICT化を推進しております。

全国34拠点の幅広い業務フィールドを利用した、

迅速なワンストップ・サービスをぜひご利用ください。

日本ERI株式会社 三重支店

〒514-0009

三重県津市羽所町700 アスト津12階

TEL 059-221-6201 FAX 059-221-6202

evaluation, rating, inspection



自然にやさしく、どんな水路にも取り付けOK!

水路の事故と汚染をガード!! 〈エコプロガードシリーズ〉



強度・耐食性に優れ、
どんな条件の水路にも
使用できます。

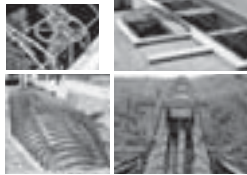
4大特長

- ①軽量だから簡単施工!
パイプ構造のため軽量で、付属のボルト・金属を
締めるだけで簡単に施工できます。
- ②バツグンの強度と
耐久性だから経済的!
独自の構造により、乗用車並の重量や激雪にも耐えら
る強度を持ちます。また、万全のメッキ加工によって
耐食性にも優れ、耐久年数も長く、非常に経済的です。
- ③あらゆる状況に合う
設計・施工が可能!
曲線部、勾配、異形、斜など、あらゆる水路や
周囲の状況にあった設計・施工が可能です。
- ④環境に調和するデザイン!
シンプルなデザインで、市街地でも自然の中でも
景観を損ねません。またネットの色も、周囲の
環境に合わせてお選びいただけます。



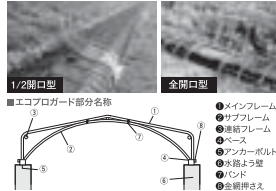
特殊な水路への設置もOK

一般的な水路以外に、取
水口、集水側、貯水池等
にも柔軟に対応します。



選べる管理口

水路管理に必要な開口部は、各種タイプをご用意。
水路の幅や形状に応じてお選びください。



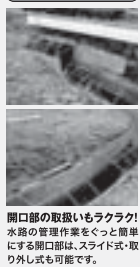
より軽量・シンプル構造で
水路の安全を守ります。

エコプロガードライトの特長

- ①優れたコストパフォーマンス!
高強度・高耐久性の専用フレーム構造を採用し、
よりお求めやすい価格を実現しました。
- ②さらに簡単施工!
付属のボルト・金属を締めるだけ。
シンプル構造で簡単に施工できます。
- ③さまざまな条件に対応!
身近にある狭い水路や住宅地の側溝、
通学路沿いの水路にも最適です。

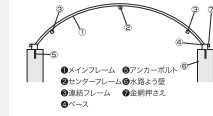


エコプロガードの
利点はそのまま
コストダウン!



開口部の取扱いもラクラク!
水路の管理作業をぐっと簡単
にする開口部は、スライド式、取
り外し式も可能です。

■エコプロガードライト部分名称



パイプの特長

- 亜鉛メッキの2~3倍の耐食性
メッキ加工タイプ
丸パイプには、亜鉛メッキよりも
耐食性に優れた高耐食性鋼板を使用。
ベースやボルト等は、溶融亜鉛メッキ(JIS-H8641)品を使用。



お問い合わせ先
 ● 東京支社 TEL. 03-3669-0800
 ● 中国支社 TEL. 0668-757811
 ● 大阪支社 TEL. 06-4121-7870
 ● 九州支社 TEL. 092-825-4900

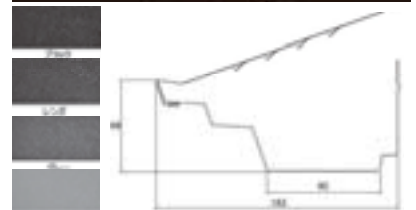
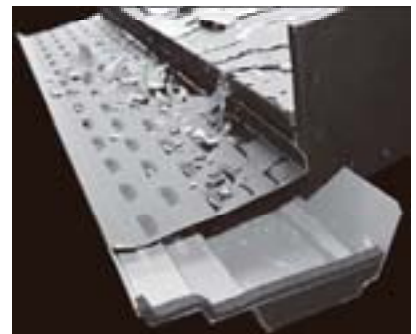
賛助会員より“熱いお役立情報”!!

落葉除付き元旦内樋 (会員名: 元旦ビューティー工業株式会社)

屋根との一体感を保ちながら落葉などから雨樋
を守り、水づまりをふせぎます。

新築はもちろんリフォーム (改修、後付) どち
らにも対応可能、しかもほとんどの屋根材 (金属、
スレート、瓦等) への対応が可能です。

シャープですっきりした樋意匠は家の表情を一
変することでしょう。当商品は樋単体での販売も
していますので改修、新築の際は是非お問い合わせ
ください。



どこよりも早く・的確に



CI東海キャラクター
「きんくん」

確認・検査

確認・検査の実施

建築物等の確認検査の業務と事前相談を行っています。

対象建築物等

1. 建築物の確認、中間検査、完了検査及び仮使用認定。
2. 高さが2メートルを超える擁壁、高さが4メートルを超える広告塔等及び高さが8メートルを超える高架水槽等の確認審査及び完了検査。(建築基準法施行令第138条の指定する工作物。)
3. エレベーター及びエスカレーターの確認審査及び完了検査。
4. 小荷物専用昇降機(特定行政庁の指定するもの。)の確認審査及び完了検査(施行令第146条第1項第2号に規定する建築設備。)

その他 業務内容

- 住宅性能評価の審査・検査
- 住宅性能証明
- BELS評価
- 性能向上認定・基準適合認定
- フラット35の審査・検査
- 低炭素建築物
- 住宅瑕疵担保保険の審査・検査
- 長期優良住宅の審査
- 省エネ適合性判定
- すまい給付金

指定確認検査機関・登録住宅性能評価機関
登録建築物エネルギー消費性能判定機関



株式会社 CI 東海

<http://www.ci-tokai.jp/>

四日市事務所

〒510-0074 三重県四日市市鵜の森 1-3-15 リックスビル1F

TEL 059-355-3200 FAX 059-355-3201 E-Mail kakunin-yokkaichi@ci-tokai.jp

本社 〒460-0022 名古屋市中区金山 1-12-14 金山総合ビル4F 申請予約電話番号:052-322-0489

TEL 052-321-2001 FAX 052-321-2002 E-Mail kakunin@ci-tokai.jp

岡崎事務所 〒444-0831 岡崎市羽根北町 2-1-1

TEL 0564-84-5575 FAX 0564-84-5576 E-Mail kakunin-okazaki@ci-tokai.jp

モエンエクセラード18

Fu-ge

サンドグリッド Type-A / Type-Z

18mm厚ならではの重厚な風合い。

RCマンション等、流行に左右されない人気の「50二丁タイル」のデザインです。

目地深さ
6mm

深エンボス

施工高さ
45mm
まで
対応可

中高層対応

タイルの
打診
検査
不要
全面

メンテナンス低減

シーリング
レス
工法

美しい仕上がり
※開口部周りは特許

セルフ
クリーニング
機能

マイクロガード

「タイルデザインパネル」登場。
領域を超える、



素晴らしい人間環境づくり

ニチハ株式会社

お客さま相談室 TEL (052) 220-5125

受付時間/月~金 AM9:00~PM5:00(土・日・祝日・5月GW・夏期休暇・年末年始を除く)



アレンジ可能。オーダーカラーの新シリーズがついに登場!

Fu-ge サンドグリッド
Type-A / Type-Z

建築×オーダーカラー×サイディング

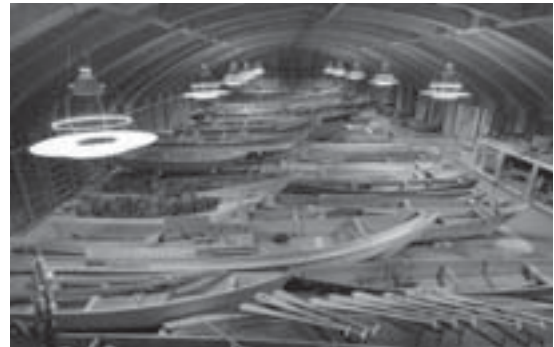
オーダーカラー

新商品「Fu-ge サンドグリッド Type-A / Type-Z」をベースパネルとして、オリジナルカラーデザインが可能な「オーダーカラー(最小ロット:800枚/色~)」の対応を開始いたします。



← 二見西津波避難施設
(基礎事業・コンクリート杭工事)

鳥羽 伊勢志摩国立公園 海の博物館
↓ (プレコン事業・プレキャスト工事)



【事業内容】

- コンクリートホール・パイル及びその他セメント二次製品の生産並びに販売
- 土木建築工事の設計・施工並びに監督

【取扱商品】

- コンクリートホール・パイル
- PCカーテンウォール・繊維補強コンクリート製品
- 地中化商品・橋梁製品

豊かで快適な生活空間づくり

 **東海コンクリート工業株式会社**
TOKAI CONCRETE INDUSTRIES CO., LTD.
代表取締役社長 服部 邦夫

【お問い合わせ先】 販売推進本部

〒451-0041 名古屋市西区幅下一丁目10-28
TEL : 052-587-23 FAX : 587-2336
URL <http://www.tcon.co.jp/>
E-mail tomonori.ohguchi@tcon.co.jp

構造計算適合性判定のご用命は株式会社建築構造センターへ！


- 正確・公正・迅速な判定で、顧客満足度の向上に努めます。
- 的確な審査業務により、判定日数の短縮を図ります。
- 三重事務所では30都県の判定を行うことができます。
- 愛知県内の建築物は愛知事務所で審査可能です。

《審査可能都県》

青森県、岩手県、秋田県、山形県※1、福島県、栃木県、群馬県、埼玉県、東京都、神奈川県、新潟県※2、富山県※3、石川県、福井県※4、長野県、岐阜県※5、三重県、鳥取県、島根県※6、岡山県、山口県※7、徳島県、香川県、愛媛県、高知県、佐賀県、長崎県、大分県※8、宮崎県、鹿児島県

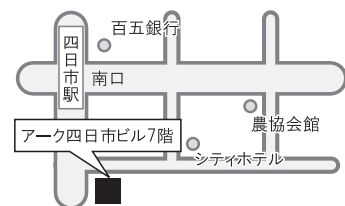
※1床面積10,000㎡超 ※2床面積3,000㎡超 ※3床面積2,000㎡超 ※4床面積5,000㎡超 ※5床面積3,000㎡超 ※6床面積2,000㎡以下は原則山陰事務所のみ取扱い ※7床面積3,000㎡超 ※8床面積5,000㎡超 ※詳しくはHPをご確認ください。

お気軽にご相談ください

 指定構造計算適合性判定機関
登録建築物エネルギー消費性能判定機関
株式会社 建築構造センター

三重事務所 所長 藤田 昌男

〒510-0067 三重県四日市市浜田町12-18 アーク四日市ビル7階
TEL : 059-327-6088 FAX : 059-327-6089 E-mail: kkc-info20@kozocenter.co.jp URL : <http://www.kozocenter.co.jp>





ダイナミック
イオンレシーション窓
MTG-70R+DI



定風量給排気換気スリット
キャブコン



改修用たて型換気装置
エアリット



改修用よこ型換気装置
エアリット-W

さあ、換気しよう

そこで過ごす人が明日もすこやかでいられるよう
わたしたちができることのひとつが「換気」です。
三協アルミは換気ができるさまざまな窓を取り揃え
みなさまの換気のお手伝いをいたします。

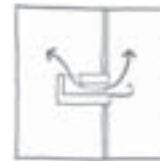
<https://buildingsash.net/>



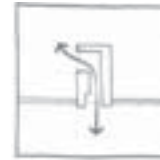
バランス式逆流防止窓
スクイードウ



横軸回転自然換気窓
BRæTH



自然換気システム
たて型換気スリット/
たて型定風量換気スリット



自然換気システム
よこ型換気スリット/
よこ型定風量換気スリット

“ サッシを通じて皆様と共に歩む ”

村木建材工業株式会社

代表取締役 村木 丈 浩

514-0816 津市高茶屋小森字大新田 2833 番地

(津卸商業センター内)

TEL 059-234-2101

FAX 059-234-8631

e-mail : murakikenzai@za.ztv.ne.jp

アルミ・スチール・ステンレス製建具・間仕切

アルミ外装建材・エクステリア

販売 ・ 設計施工

KMEW



typeF coffee
内壁専用

SOLIDO



typeM_LAP
内壁・外壁用



typeM_FLAT
内壁専用

ケイミュー株式会社 [三重営業所] 〒514-0031 津市北丸之内 166 TEL.059-226-2276 FAX.059-226-2286

www.kmew.co.jp/

もっと強く、もっと美しく。

ヨドコウ

ヨドHyperパネル
シリーズ

耐汚染 × 遮熱 × 耐候 × 耐震

新たに生まれ変わったヨドコウの外壁パネルシリーズ。
「遮熱バリア Hyper GLカラー」
「フッ素系遮熱バリア Hyper GLカラー」の
2種類から鋼板を選択可能。さらに、長期保証を実現します。

穴あき **25年保証** ⊕ 塗膜 **20年保証**

※塗膜20年保証はフッ素系遮熱バリアHyperGLカラーのみにあります。

ヨド耐火パネル
グランウォールHyper
横張用

ヨド断熱パネル
ファインパネルHyper
縦・横張兼用

ヨド不燃パネル
バリアロックHyper
縦・横張兼用

耐火性能により優れた
パネル外装材。



芯材にロックウールを使用し、外装材単体での
耐火認定を取得しています。

断熱性能をさらに
高めたパネル外装材。

ヨドコウ独自のかん合構造は、ジョイント部からの
熱の流出入を防ぎ、断熱性を高めます。

短納期・ハイコストパフォーマンス・
高性能なパネル外装材。

本体を定尺化し、在庫を保管することにより、短納期、
ハイコストパフォーマンスを実現しました。

(株)淀川製鋼所 名古屋統括営業所
TEL (052) 239-1259

(株)佐渡島 名古屋営業所
TEL (052) 932-3631

淀鋼商事(株) 名古屋営業所
TEL (052) 955-8900

ETFE Architecture

膜でつくる新しい透明建築

新豊洲 Brillia ランニングスタジアム

建築主： 太陽工業
建築設計： 武松幸治+E.P.A. 環境変換装置建築研究所
構造設計： KAP
ETFE設計： 太陽工業
施工： 中央建設・太陽工業
撮影： ナカサウンドパートナーズ



Mak//ax 太陽工業株式会社 空間デザインカンパニー

<http://www.taiyokogyo.co.jp/>

東京 〒154-0001 東京都世田谷区池尻2-33-16 tel:03-3714-3461 / 大阪 tel:06-6303-3065
仙台 tel:022-227-1364 / 名古屋 tel:052-541-5120 / 広島 tel:082-261-1251 / 福岡 tel:092-411-8003

一級建築士事務所 / 国土交通大臣許可(特-28)第381号 / (一社)日本膜構造協会正会員
(公財)日本体育施設協会特別会員 / (一社)日本公園施設業協会正会員 / 光触媒工業会正会員



エコマーク商品
使用後回収・リサイクル
するテナント
13104024 (認定番号)
太陽工業株式会社



東京 R-1ム(1988)東京

キノウを絶つる、ミライへ
DAIKEN
受注生産対応

県民の暮らしに
森のぬくもり。

WPC
三重
Ver

三重県産スギ・ヒノキ活用・土産対応WPC素材

靴やキヤスターなどの
傷が付きにくく、
快適環境をいつまでも。

「WPCコミュニケーションタワ」



太陽工業株式会社

編集のあとがき

広報・渉外委員会では、会誌「建事協みえ」に各会員の活動状況の報告及び会員相互のコミュニケーションツールとして役立てていただければ幸いですと考え校正・編集を行っております。

今年は、コロナ禍の為、恒例の「建築士事務所キャンペーン」の中止など各行事が遂行できる環境ではなく各支部広報・渉外委員の方にご苦勞をお掛けしながら編集を行いました。

広報・渉外委員会では、開かれた建築士事務所協会また会員増強の一環として出前講座を行っております。今年は伊勢工業高校様への出前講座を開催しました。改めて開催にあたりご尽力いただいた方々にお礼を申し上げます。

また、会誌に寄稿のご協力を頂いた方々に深くお礼を申し上げます。

まだまだ不十分な所はありますが会員皆様の親睦、情報交換の場として役立つよう取り組んでまいりますので、今後ともご指導、ご協力をお願い致します。

桑名支部 伊藤 茂

広報・渉外委員会

担当副会長	梶尾 重信
担当常任理事	重住 昌宏
委員長	伊藤 茂
副委員長	林 満
委員	三浦 吉光
委員	植松 顕哉

各支部広報・渉外担当委員

桑名支部	水谷 喜彦
四日市支部	国安院 章良
鈴鹿支部	三村 隆文
津支部	前川 忠則
松阪支部	見永 亮介
伊勢支部	伊東 俊一
志摩支部	木下 悟
伊賀支部	西出 章
紀州支部	植松 顕哉

KENJIKYOMIE

No.105

令和3年1月発行

発行人 相原 清安
編集 広報・渉外委員会
発行所 一般社団法人 三重県建築士事務所協会
〒514-0037 三重県津市東古河町8番17号
システックビル4階
TEL059-226-4416
FAX059-224-9297
<http://www.sekkei-mie.jp>

地域をつなぐ開かれた独自性ある文化芸術の創造拠点、津市の文化芸術の振興をリードする拠点施設として、実演芸術の創造やそれらの活動を担う人材の育成、質の高い文化芸術の鑑賞機会の提供、サービスの行き届いた貸館事業等を展開してまいります。
学びや交流を促進し、文化芸術を通じた活力ある地域社会づくりを進めます。

久居アルスプラザ

建築概要

- [敷地面積]
約 13,150 ㎡
- [建築面積]
約 3,700 ㎡
- [延床面積]
約 6,060 ㎡
- [構造]
鉄骨造
一部鉄筋コンクリート造
- 地上 3 階建て
- [設計]
株式会社久米設計
株式会社アポア
- [施工]
日本土建株式会社
IKD 株式会社

